

KEES VERSCHUREN

Kees Verschuren: "Monumentaal ruimtelijk-sculpturale werken; omgevingsontwerpen. Tekeningen. Digi-weefsels [textiel]. Fotografie. In het ruimtelijke werk is de positie van de mens t.o.v. zijn omgeving, geschiedenis en/of zelfbeeld een uitgangspunt. Zelfverantwoordelijk als de kijker is voor de betekenis van zijn waarnemingen, zorg ik als monumentalist voor verscherpte condities en aanleidingen; het overige werk is meer auto-biografisch en/of geeft commentaar op beschouwelijke onderwerpen".

WEBSITES

actualiteiten + archief

www.keesverschuren.nl

LID VAN BEROEPS- / KUNSTENAARSVERENIGING

Pictura Dordrecht / Pulchri Den Haag / Arti et Amicitiae Amsterdam

OPLEIDINGEN

1961 - MO-B Tek/Schild. Den Haag,
1965 Koninklijke Academie van Beeldende
Kunsten Diploma behaald

TENTOONSTELLINGEN

2011 PICTURA Dordrecht TRANSITIONAL
BODIES 3 monumentale digi-weefsels
[Duo](#)

2009 ATRIUM HAAGSE STADHUIS
'Mensenrechten ook in uw keuken!
Installatie en doorlopend project.
[Solo](#)

2007 Voorplein PRINSENHOF DELFT
CONTOUR/CONTINUITEIT: Hedendaagse
kunst. Installatie 'Perspectief' in voorplein
Prinsenhof.
[Groep](#)

2006 RAM-Foundation Rotterdam SOFT BYTES
digi-weefsels 2005/06
[Solo](#)

2004 TUEindhoven Faculteit Bouwkunde MATTER
installatie animatie/model/vinyl
[Solo](#)

2003 CITY THOUGHTS Amsterdam SALON DES
AMIS - wandrelief alu/perspex/neon
[Groep](#)

2001 STADSKANTOOR Delft ETUDE installatie
relief/gips/kleurlicht 15 x 4 mtr2
[Solo](#)

1999 WILLEM DE KOONING ACADEMIE
Rotterdam SITES/SITUATIONS nieuwe

strategien voor kunst in de publieke ruimte.

[Groep](#)

1997 LIVING ART MUSEUM Reykyavik
PERCEPTIONS installatie digi-print
Universal Declaration Of Human Rights
16x3,75 mtr2

[Groep](#)

1995 CBK Rotterdam MANIFESTATIE
LAURENSKWARTIER dialoog met Erasmus-
install. 2 podia.

[Groep](#)

OPDRACHTEN

- 2008 Gemeente Zaanstad Vinex
SAENDELFT, N'land DE VERWIJZING
monumentale sculptuur in kleurbeton -
± 7 mtr. Oplevering begin '07
Uitgevoerd
- 2008 TenneT, Utrecht Maasvlakte Herziening
ZICHTLIJN in plan STEEN IN WATER,
lichtprogramma/kunststof/natuursteen.
I.s.m. Teun Jacob, R'dam. Uitgevoerd
- 2007 Gemeente Pijnacker Vinex EMERALD te
Delfgauw KOLOM v.d. RECHTEN v.d.
MENS kleurbeton met reliefs; hoog ±
12 mtr. Uitgevoerd
- 2005 Gemeente Sliedrecht Ronde NO-
kwadrant Sliedrecht G/H/L ensemble
van 3 metaforische figuren [6,5 mtr
hoog] in kleurbeton, in groenontwerp.
Uitgevoerd
- 2004 Gemeenten Beverwijk/Heemskerk
Studie-opdracht Entree-gebieden
Broekpolder CITADELmadeCIVIC, een
serie ruimtelijke metaforen in gekleurd
staal i.s.m. John Blake, A'dam
- 2003 Gemeente Zwolle Park Holtenbroek-
Noord, Zwolle MARKEBOEK beelden-
ensemble en bijdrage parkontwerp
Uitgevoerd
- 2003 TUeindhoven Campus TU MATTER
Monumentale stabiele/instabiele
structuur met displays
- 2000 CBK Rotterdam Kop van Zuid

PUBLICATIES

- 2007 CONTOUR/CONTINUITEIT Jaap v/d Ende
en JanHein Sassen. CATALOGUS

Rotterdam KUNSTPLAN Uitgevoerd

- 1998 Provincie Overijssel/VAM Terrein VAM te Wijster, Drenthe LANDSCHAP MET MORENEN - winnend situatie-ontwerp met 2 sculpturen
- 1989 Gem. Rotterdam Brainpark 1 te Rotterdam
SJATOODOO/SJATOODWASSOO
monumentale constructie in steen/staal/water +omgeving, 1.s.m. dienst Groen Gem Werken. Uitgevoerd

PRIJZEN EN STIPENDIA

- 2003 Basis-stipendium Fonds BKBV, Amsterdam
- 1975 Stipendium Min. WVC te Den Haag

VERTEGENWOORDIGING

- art-public.com Parijs, Frankrijk

ARTISTIEKE NEVENACTIVITEITEN

- 2005 - -- ad-hoc adviseur gemeente Delft, gemeente Rotterdam
- 1975 - adviseur o.a voor voormalig
2005 Praktijkburo, gemeente Rotterdam, prov.Overijssel, div particulieren.
- 1973 - [gast-] docent afd.Autonoom Willem de
2003 Koning Academie Rotterdam, div Academies, Bouwkunde, TU Delft



Documentary Steen in water-HD, 2019



installatie in Pictura, Dordrecht, 2011
digitale tapisserie



'huiselijke bezigheden', 2010
digitale tapisserie, 550 x340 cm



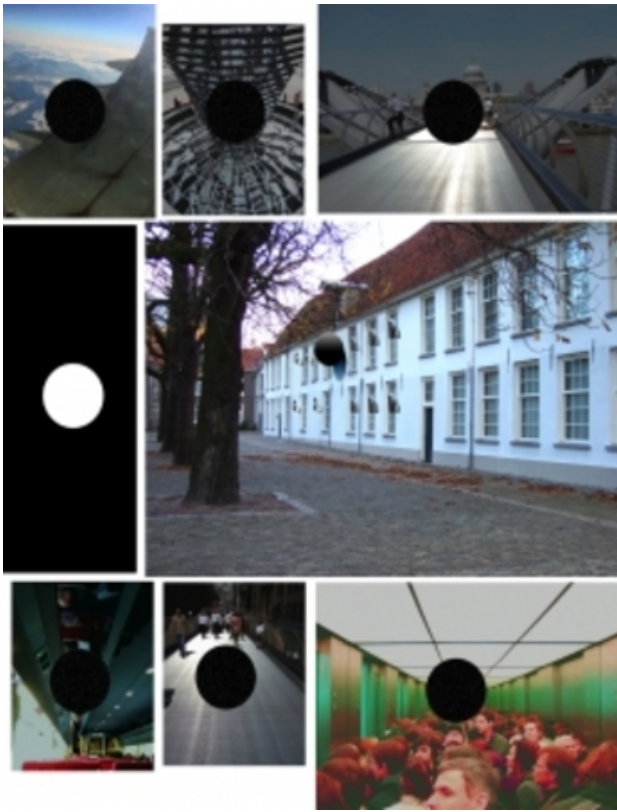
'La maison de Mme Piranesi', 2010
digitale tapisserie, 300 x 465 cm



'La maison de Msr Piranesi', 2010
digitale tapisserie, 600 x 435cm



'De Verwijzing', 2008
kleurbeton, hoogte ± 7 mtr



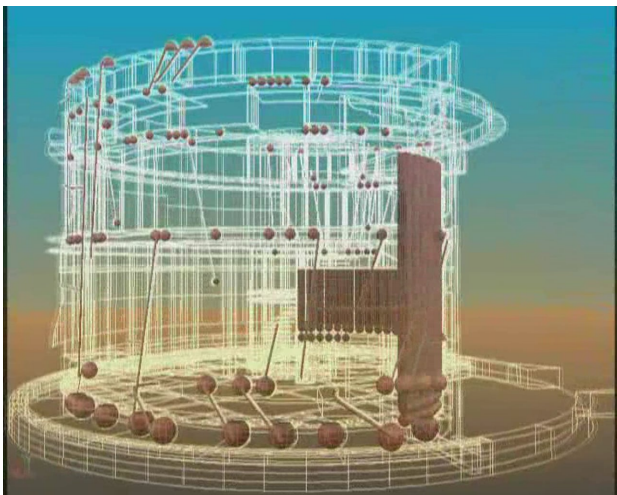
'Perspectief', 2007
mixed media



G/H/L, 2004
kleurbeton met relief, 6000 (diameter) x 650 x 150 x 40
cm



Dialog met Erasmus, 1995
brons/ijzer, Twee cilinders van 500(d) x 200(h) cm



MATTER AS SUCH, 2003
2x7,5 min